

# Le parrainage

# A lateen

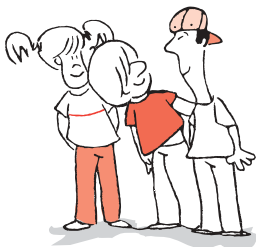


Alateen, une section d'Al-Anon, est destiné aux jeunes dont la vie a été affectée par la consommation d'alcool d'une autre personne. Tous les groupes Alateen doivent avoir comme guide un membre Al-Anon adulte, actif dans la fraternité. Les questions suivantes sont susceptibles de vous aider à décider si vous pouvez « accepter » la fonction de guide Alateen.

1. Cherchez-vous du travail de service qui soit enrichissant, stimulant et empreint d'amour ?
2. Avez-vous déjà songé à aider Alateen ?
3. Êtes-vous conscient que le parrainage Alateen est pour vous une occasion de faire de la Douzième Étape ?
4. Y a-t-il un groupe Alateen dans votre ville ?
5. Avez-vous déjà pensé aux adolescents qui veulent de l'aide et qui n'en obtiennent pas parce qu'il n'y a pas de groupe Alateen dans le voisinage ?
6. Pouvez-vous vous engager à assister à une réunion Alateen par semaine durant les six prochains mois de l'année ?
7. Êtes-vous disposé à rencontrer des membres Alateen dans un but de partage, pour rire et parfois même pour pleurer avec eux ?
8. Êtes-vous capable de laisser les membres Alateen conduire leurs propres réunions, sans contrôler ni diriger ?

9. Êtes-vous capable d'écouter avec un esprit ouvert, d'accorder aux membres Alateen la liberté de s'exprimer ?
10. Êtes-vous capable de respecter l'anonymat des membres Alateen en ne discutant pas avec leurs parents ou d'autres personnes de ce qu'ils disent ?
11. Êtes-vous capable de dire non à un comportement non approprié de la part des adolescents et d'expliquer votre point de vue tout en continuant de les aimer ?
12. Êtes-vous capable de suggérer les outils du programme (slogans, Étapes, Traditions, livres et autres publications) sans donner de conseils ?
13. Connaissez-vous la différence entre guider et dominer ? Êtes-vous disposé à apprendre ?
14. Avez-vous déjà pensé que si, seulement vous saviez comment faire, vous seriez guide Alateen ?

Si vous êtes âgé d'au moins 21 ans, êtes un membre Al-Anon actif dans la fraternité depuis au moins deux ans, et si vous êtes prêt à partager votre programme, il se peut que le parrainage Alateen soit pour vous. Si vous êtes intéressé, communiquez avec votre représentant de groupe, un guide Alateen, un coordonnateur Alateen, un représentant de district, le Service d'information (Intergroupe), ou votre Assemblée.



Le titre original de cette publication est  
ALATEEN SPONSORSHIP: IS IT FOR YOU?



**Al-Anon Family Group Headquarters, Inc.**  
1600 Corporate Landing Parkway  
Virginia Beach, VA 23454-5617

Tél. : (757) 563-1600 • Téléc. : (757) 563-1655  
Site Web : [www.al-anon.alateen.org](http://www.al-anon.alateen.org)  
Courriel : [wso@al-anon.org](mailto:wso@al-anon.org)

© Al-Anon Family Group Headquarters, Inc. 1991